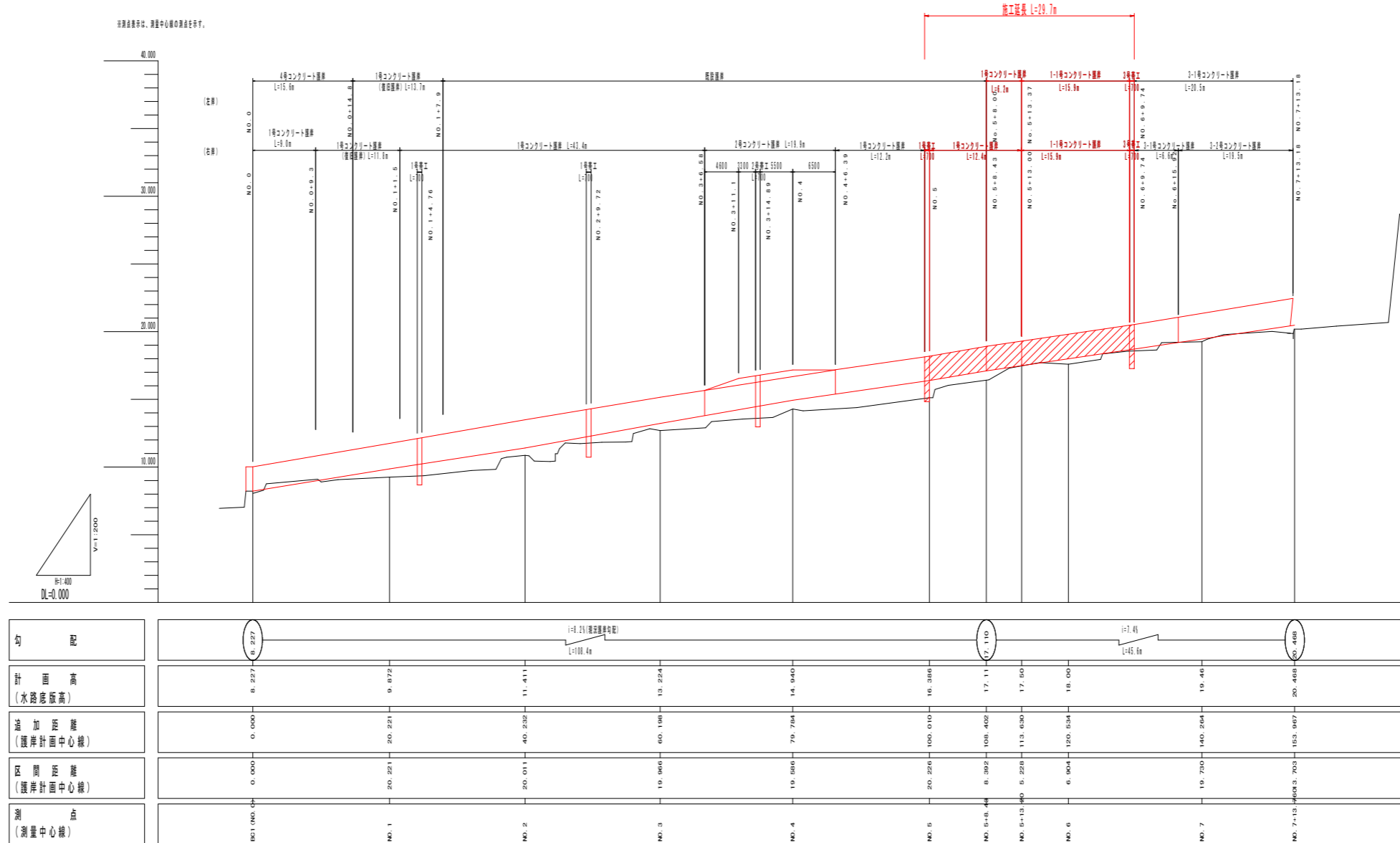


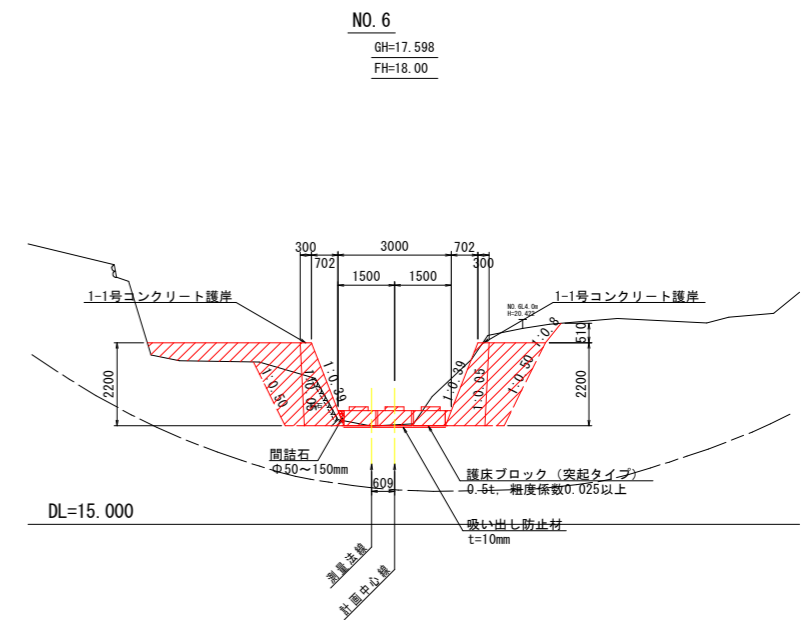
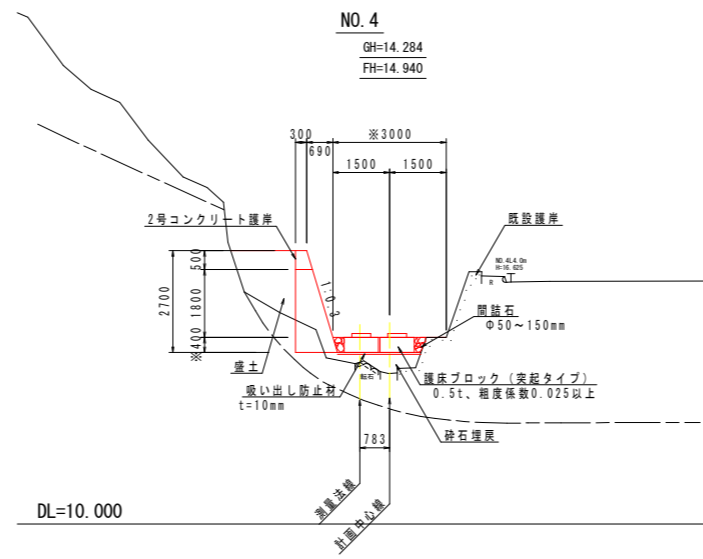
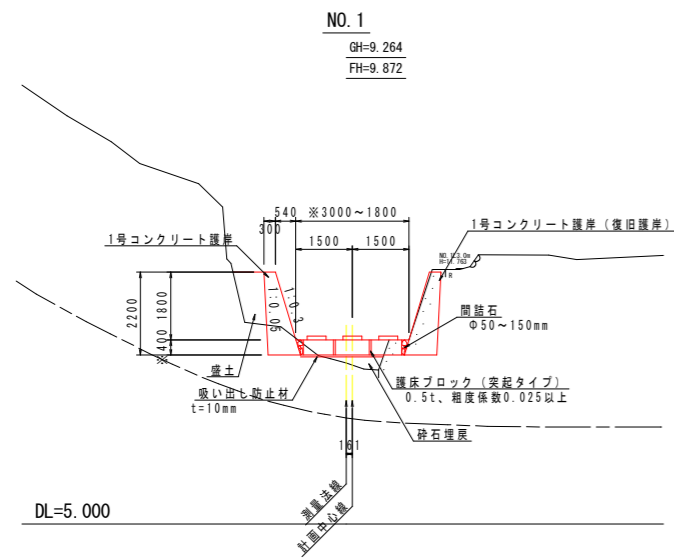
溪流保全工縦断面図



勾配											
河床面 (水深面 基準面)	8.227	9.872	11.411	13.224	14.940	16.386	17.110	17.800	18.000	19.440	20.468
護岸面 中心線	0.000	20.221	40.232	60.198	79.784	100.010	108.402	115.630	120.534	140.264	152.967
河床面 中心線	0.000	20.221	20.011	19.966	19.986	20.226	8.292	5.228	6.904	19.230	20.468
測 中心線	NO. 0	NO. 1	NO. 2	NO. 3	NO. 4	NO. 5	NO. 5+8.48	NO. 5+13.80	NO. 6	NO. 7	NO. 7+13.18

工事名	R1徳島 鳥ヶ丸谷 鳴・北灘鳥ヶ丸 溪流保全工事 (1)		
路線名等	鳥ヶ丸谷		
工事箇所	鳴門市北灘町鳥ヶ丸 (第1分割)		
図面名	溪流保全工縦断面図		
縮尺	SV=1:200 SH=1:400	図面番号	2 / 7
会社名			
事業者名	徳島県東部県土整備局<徳島>		

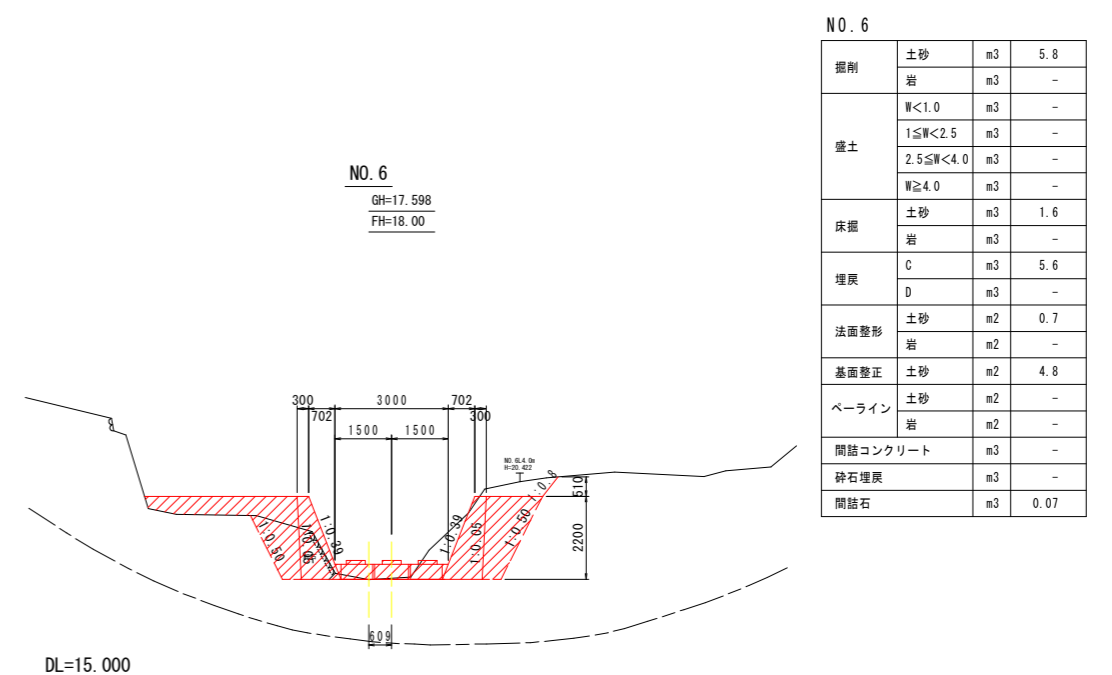
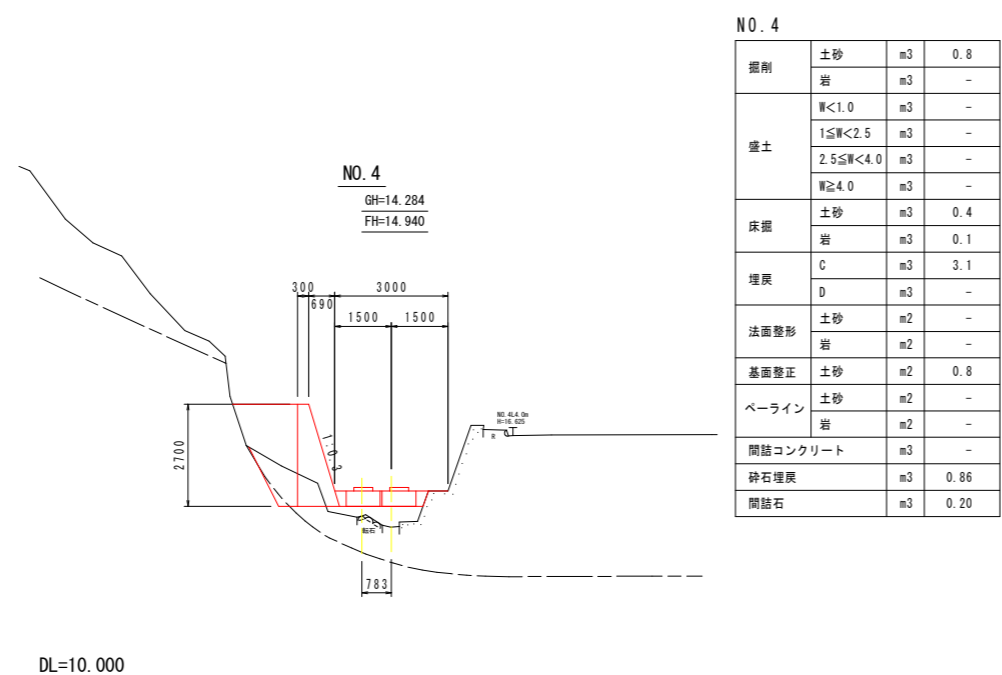
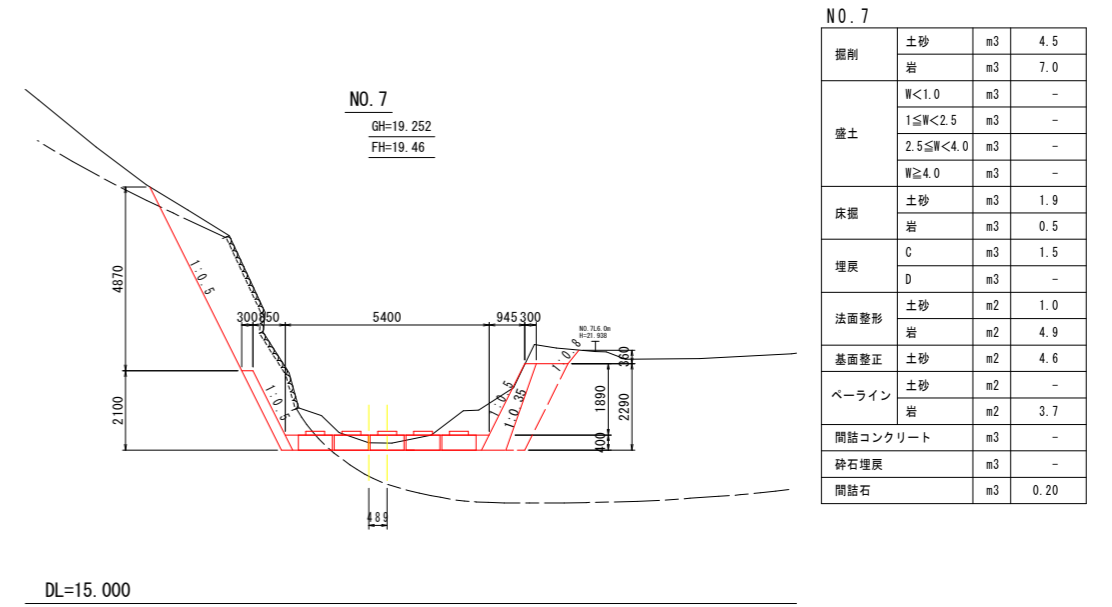
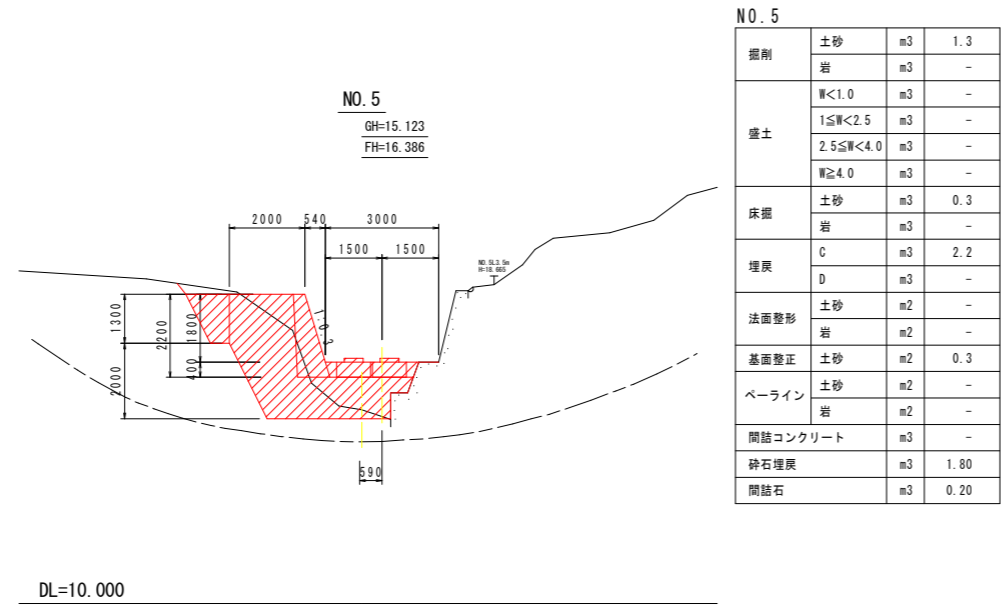
溪流保全工標準断面図 S=1/100



※1. 設置する護床ブロックの幅によって流路幅を変更する場合は、流路幅を3m以上確保すること。
2. 護岸の設置基面は、護床ブロックの底面に合わせることをとする。

工事名	R1徳土 鳥ヶ丸谷 鳴・北灘鳥ヶ丸 溪流保全工事 (1)		
路線名等	鳥ヶ丸谷		
工事箇所	鳴門市北灘町鳥ヶ丸 (第1分割)		
図面名	溪流保全工標準断面図		
縮尺	1:100	図面番号	3 / 7
会社名			
事業者名	徳島県東部県土整備局<徳島>		

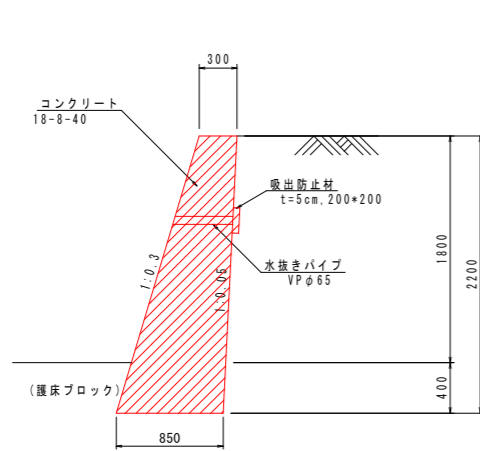
溪流保全工横断図 S=1/100



工事名	R1徳島 鳥ヶ丸谷 鳴・北灘鳥ヶ丸 溪流保全工事(1)		
路線名等	鳥ヶ丸谷		
工事箇所	鳴門市北灘町鳥ヶ丸(第1分割)		
図面名	溪流保全工標準横断図		
縮尺	1:100	図面番号	4 / 7
会社名			
事業者名	徳島県東部県土整備局<徳島>		

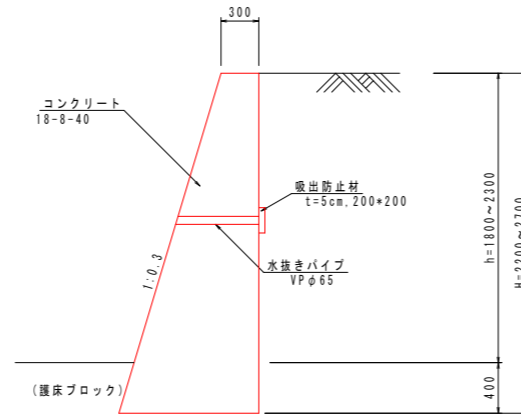
溪流保全工構造図(1)

1号コンクリート護岸 S=1/30



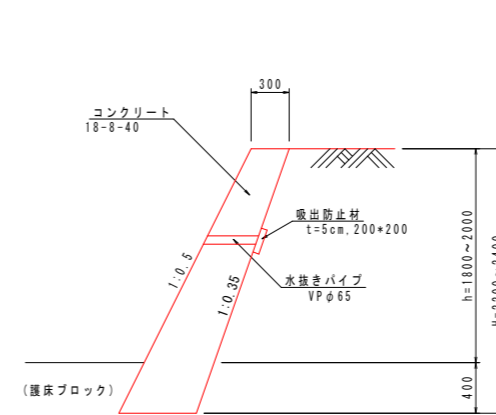
※ 水抜きパイプは2.0m2当り1ヶ所とする。

2号コンクリート護岸 S=1/30



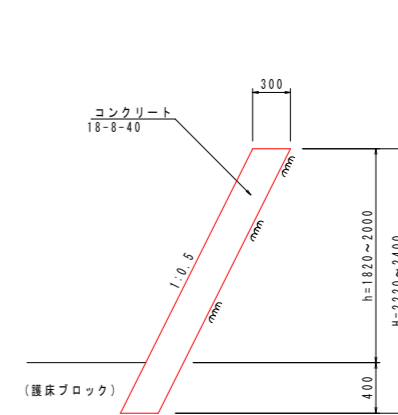
※ 水抜きパイプは2.0m2当り1ヶ所とする。

3-1号コンクリート護岸 S=1/30

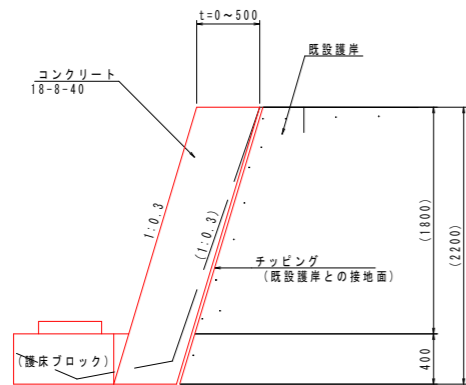


※ 水抜きパイプは2.0m2当り1ヶ所とする。

3-2号コンクリート護岸 S=1/30
(背後地：岩)

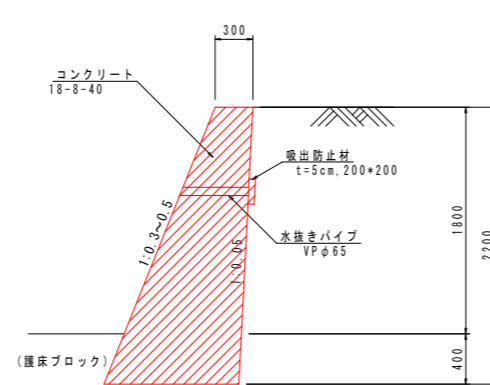


4号コンクリート護岸 S=1/30
(既設床固工へのすり付け区間)



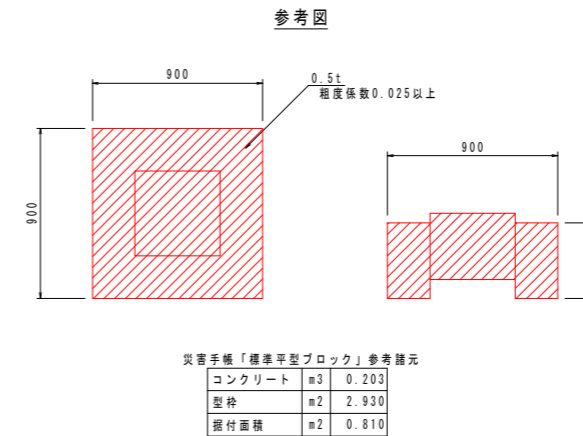
※ 背面側勾配及び護岸高さは既設護岸に合わせる

1-1号コンクリート護岸 S=1/30
(1号護岸から3号護岸へのすり付け区間)



※ 水抜きパイプは2.0m2当り1ヶ所とする。

護床ブロック S=1/20
(突起タイプ)



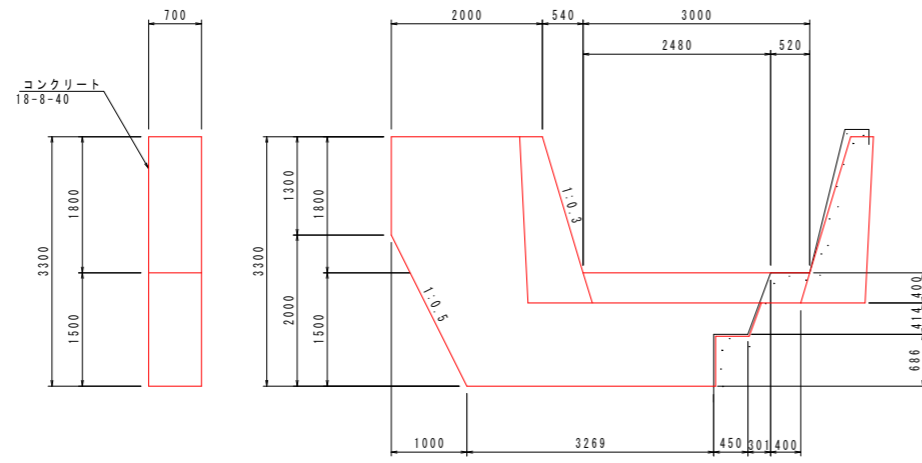
災害手帳「標準平型ブロック」参考諸元

コンクリート	m3	0.203
型枠	m2	2.930
掘付面積	m2	0.810

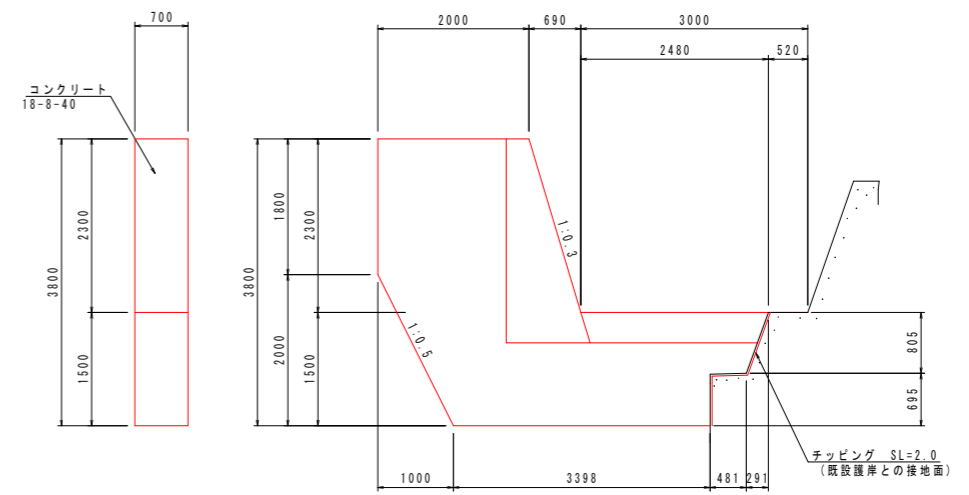
工事名	R1徳土 鳥ヶ丸谷 鳴・北灘鳥ヶ丸 溪流保全工事(1)		
路線名等	鳥ヶ丸谷		
工事箇所	鳴門市北灘町鳥ヶ丸(第1分割)		
図面名	溪流保全工構造図(1)		
縮尺	図示	図面番号	6 / 7
会社名			
事業者名	徳島県東部県土整備局<徳島>		

溪流保全工構造図(2)

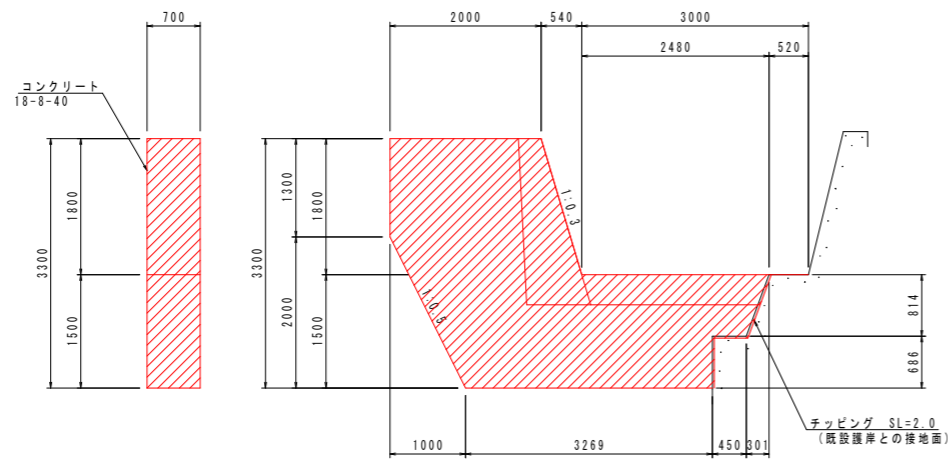
1号帯工 S=1/50
NO. 1+4.76



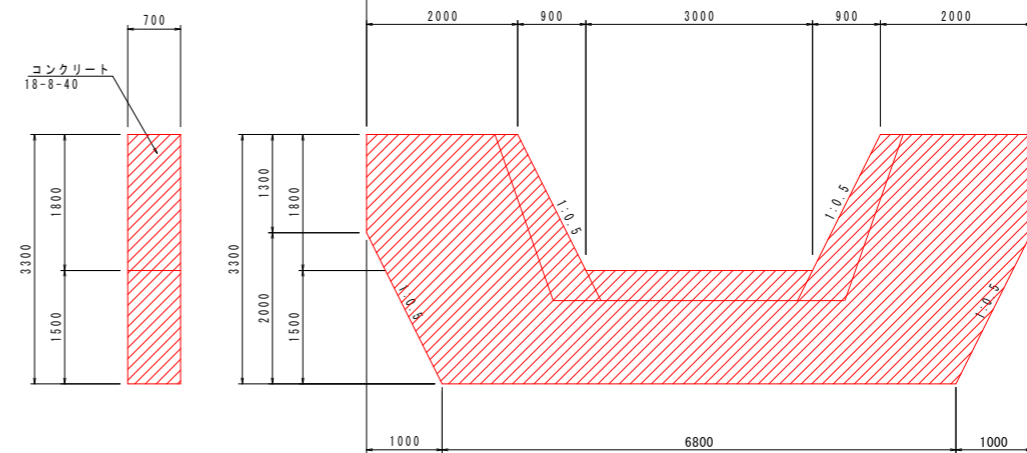
2号帯工 S=1/50



1号帯工 S=1/50
NO. 2+9.72, NO. 5



3号帯工 S=1/50



工事名	R1徳土 鳥ヶ丸谷 鳴・北灘鳥ヶ丸 溪流保全工事(1)		
路線名等	鳥ヶ丸谷		
工事箇所	鳴門市北灘町鳥ヶ丸(第1分割)		
図面名	溪流保全工構造図(2)		
縮尺	1:50	図面番号	7 / 7
会社名			
事業者名	徳島県東部県土整備局<徳島>		